



Dichtungsgarantie.



Garantie auf die
Lackierung.

BERGAMO 

590 † × 901 ⇨ LP | Farbe: Metallic Grey

2 BERGAMO

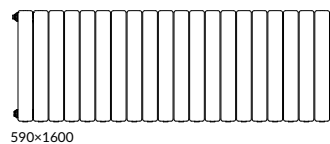
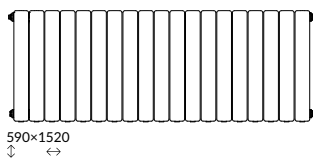
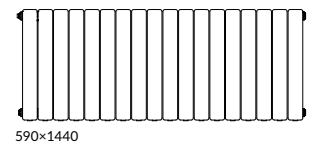
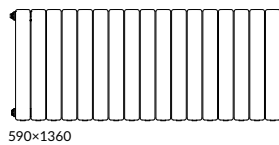
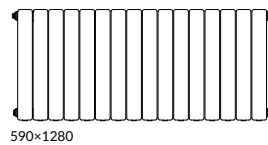
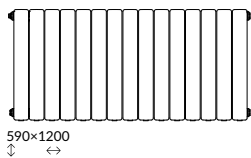
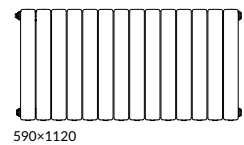
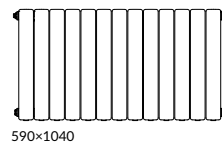
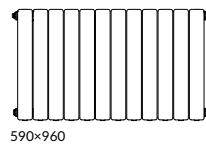
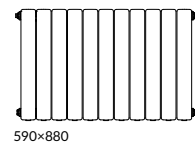
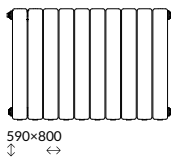
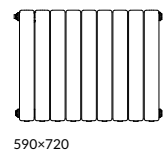
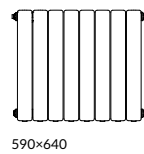
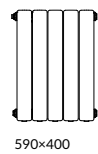
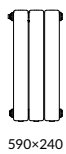


Standardmäßig ist der Heizkörper mit einem Anschlusset erhältlich. Es besteht auch die Möglichkeit, den Heizkörper ohne Anschlusset oder nur mit Anschlusset zu erwerben.

Standardanschlüsse:

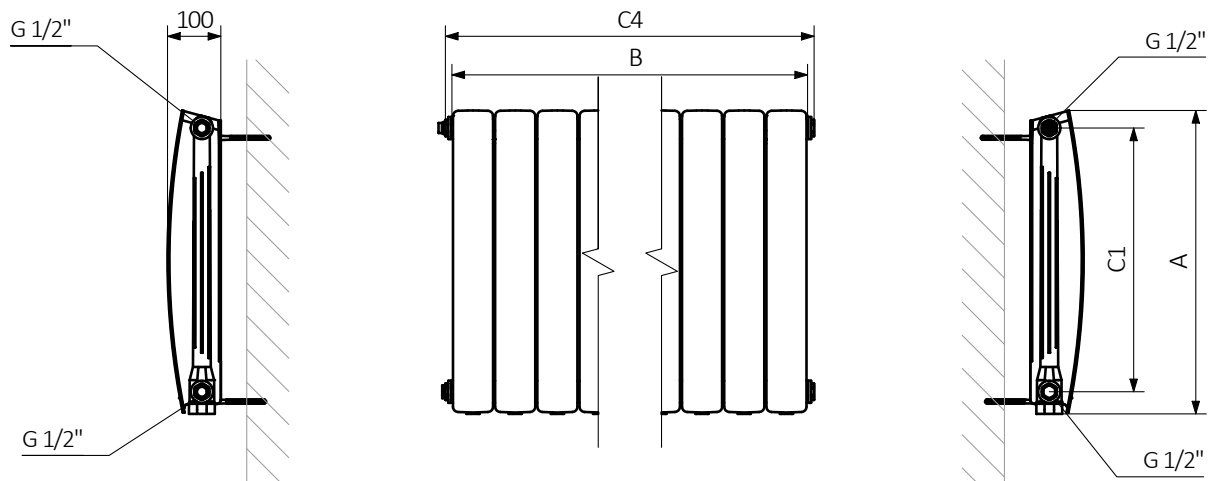


Verfügbare Größen:



⊕ Bestellungen für 17, 18, 19 und 20 Rippen werden individuell berücksichtigt und berechnet.

Technische Zeichnung:





A – Höhe B – Breite C1, C4 – Anschlussabstand

Technische Daten:

Betriebsdruck: 600 kPa

Maximale Betriebstemperatur: 120°C

Menge Rippen	A [mm]	B [mm]	C1 [mm]	C4 [mm]	75/65/20°C [W]	55/45/20°C [W]	 [dm³]	 [kg]	Produktcode
2	590	160	500	181	225	116	0,92	2,70	WGBER059016...
3	590	240	500	261	338	174	1,38	4,05	WGBER059024...
4	590	320	500	341	450	232	1,84	5,40	WGBER059032...
5	590	400	500	421	563	290	2,30	6,75	WGBER059040...
6	590	480	500	501	676	347	2,76	8,10	WGBER059048...
7	590	560	500	581	788	405	3,22	9,45	WGBER059056...
8	590	640	500	661	901	463	3,68	10,80	WGBER059064...
9	590	720	500	741	1013	521	4,14	12,15	WGBER059072...
10	590	800	500	821	1126	579	4,60	13,50	WGBER059080...
11	590	880	500	901	1239	637	5,06	14,85	WGBER059088...
12	590	960	500	981	1351	695	5,52	16,20	WGBER059096...
13	590	1040	500	1061	1464	753	5,98	17,55	WGBER059104...
14	590	1120	500	1141	1576	811	6,44	18,90	WGBER059112...
15	590	1200	500	1221	1689	869	6,90	20,25	WGBER059120...
16	590	1280	500	1301	1802	926	7,36	21,60	WGBER059128...
17*	590	1360	500	1381	1914	984	7,82	22,95	WGBER059136...
18*	590	1440	500	1461	2027	1042	8,28	24,30	WGBER059144...
19*	590	1520	500	1541	2139	1100	8,74	25,65	WGBER059152...
20*	590	1600	500	1621	2252	1158	9,20	27,00	WGBER059160...

* rozpatrywane i wyceniane indywidualnie.

Verbindungsset:

Set enthält:

Linker Reduzierstopfen 1" x 1/2" - 2 Stk.

Reduzierstopfen rechts 1" x 1/2" - 2 Stk.

Dichtung - 4 Stk.

Stecker 1/2" - 1 Stk.

Entlüfter 1/2" - 1 Stk.

Befestigungsstift - 3 Stk.

Haken - 3 Stk.



Farbe	Produktcode
In der Farbe des Heizkörpers (Aus der Bergamo-Farbpalette)	WRIZEP-03

Aufbau des Konfigurationscodes für Wasserheizkörper

WRIZEP-03

ARTIKELNUMMER
(dargestellt in der Tabelle auf der Seite
des Produktes)

BMGR

KONFIGURATIONSCODE
(von Hand zu ergänzen)

Konfiguration

B **MGR**

Verpackungscode
B – Blister

Farbcode
Der Farbcode ist auf
der vorherigen Seite
verfügbar.

Bergamo-Farbpalette:



Metallic Black **MBC**



California Beige **ICB**



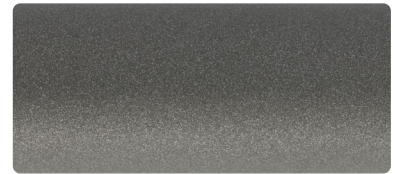
Vibrant Brown **OVB**



Heban **IHE**



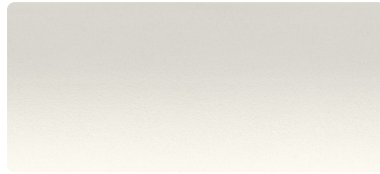
White Gold **WGD**



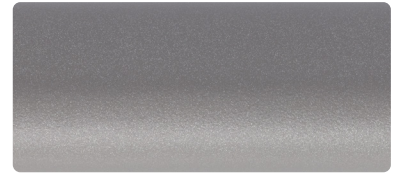
Metallic Stone **MST**



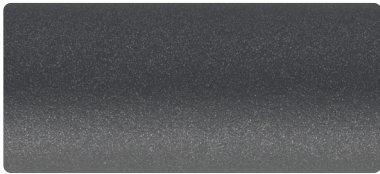
Metallic Grey **MGR**



White Wall **WWL**



Metallic Beige **MBE**



Graphite **GRP**



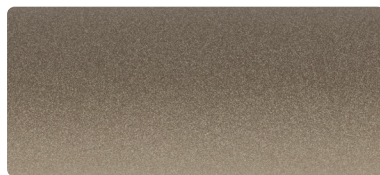
White Matt **WMA**



Metallic Red **MRE**



Salt&Pepper **SPP**



Quartz **QUA**



Anthracite **ANT**



Metallic Silver **MSI**



Noble Brown **INB**



Modern Grey **DGR**



RAL-Palette

Aufbau des Konfigurationscodes

Die Tabellen auf den technischen Produkt-Datenblättern stellen Artikelnummern dar, welche die grundlegenden Informationen über die Produkte enthalten. Um die Eigenschaften eines Produktes zu präzisieren muss der Produktcode um einen Konfigurationscode ergänzt werden. Der Konfigurationscode muss nach dem Produktcode geschrieben werden, wie in nachfolgendem Beispiel:

Aufbau des Bergamo-Heizkörpercodes mit Anschlussset

WGBER059080 KSPPLP

ARTIKELNUMMER

(dargestellt in der Tabelle auf der Seite
des Produktes)

KONFIGURATIONSCODE

(von Hand zu ergänzen)

Konfiguration



Aufbau des Bergamo-Heizkörpercodes ohne Anschlussset

WGBER059080 KSPPLP 01

ARTIKELNUMMER

(dargestellt in der Tabelle auf der Seite
des Produktes)

KONFIGURATIONSCODE

(von Hand zu ergänzen)

KEIN ANSCHLUSSKIT-CODE

(von Hand zu ergänzen)

Konfiguration



Legende



Die Heizung ist in der Zentralheizungsversion erhältlich



Gewicht



Kapazität

Die eingestellten Informationen waren zum Zeitpunkt der Veröffentlichung aktuell. Gemäß dem Motto von Terma, sich ständig zu verbessern, sind die Informationen unverbindlich und können ohne vorherige Ankündigung geändert werden. Terma behält sich das Recht vor, Änderungen an den Versionen der vorgestellten Produkte vorzunehmen. Die dargestellten Fotos dienen nur der Illustration und sind nicht Gegenstand des Angebots.



Czaple 100
80-298 Gdańsk
Polska

www.termaheat.com