

# Warp T



Farben  
im Preis

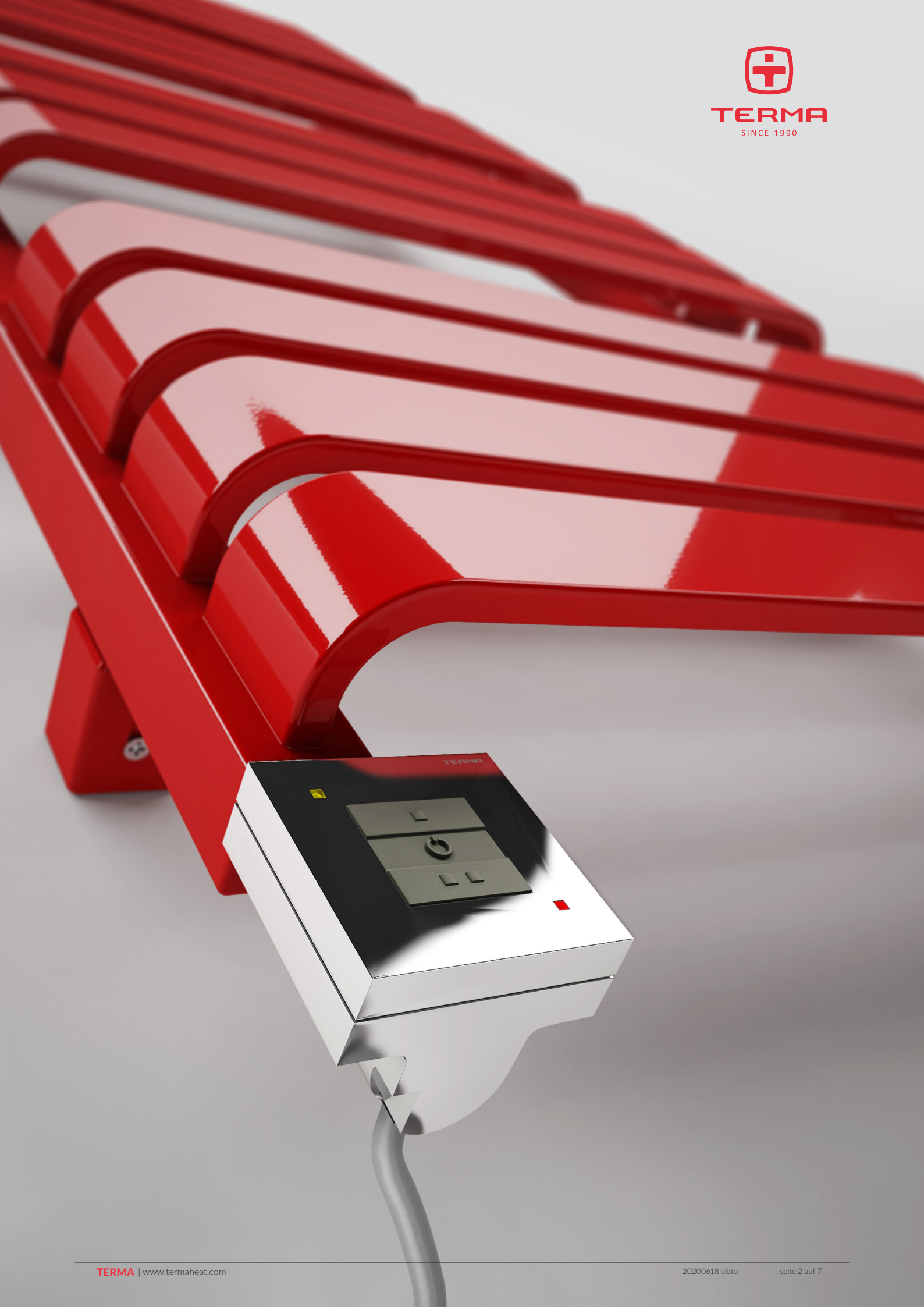


**Warp T** 1110↓ × 500↔ SX  
Farbe: RAL 3028

Anschlussgarnitur: Lanzen-Thermostatverbunddeckventil rechts, Chrom  
Abdeckblende, Chrom  
Heizpatrone KTX 1, Chrom

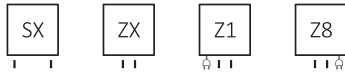


**TERMA**  
SINCE 1990

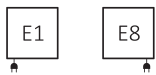




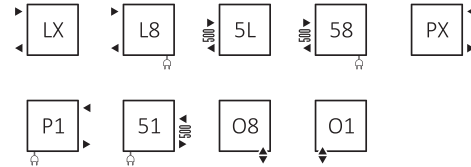
## Standard Anschlussstypen:



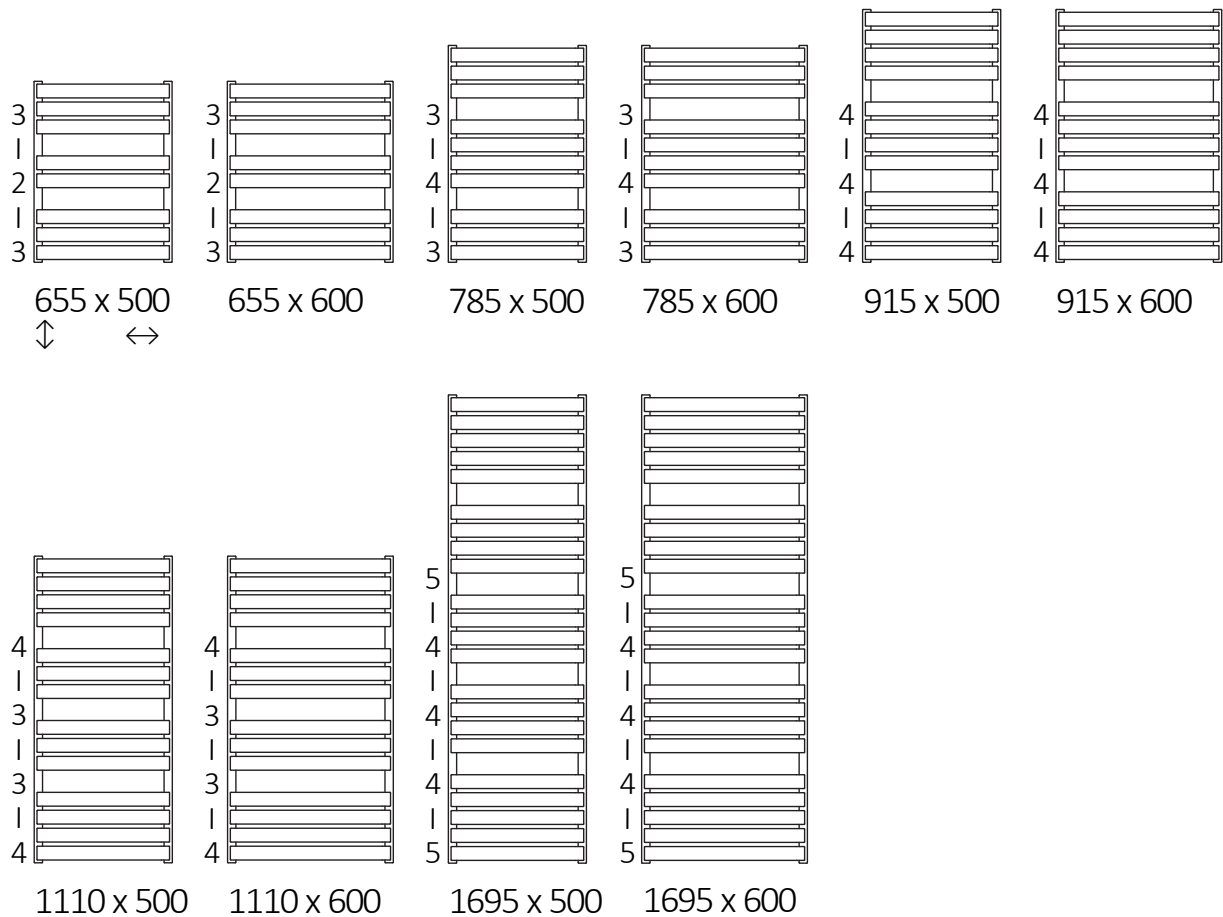
Elektroheizkörper:



## Optionale Anschlussstypen:



## Verfügbare Größen:





## Wasser heizkörper – technische daten:

Betriebsdruck: 600 kPa

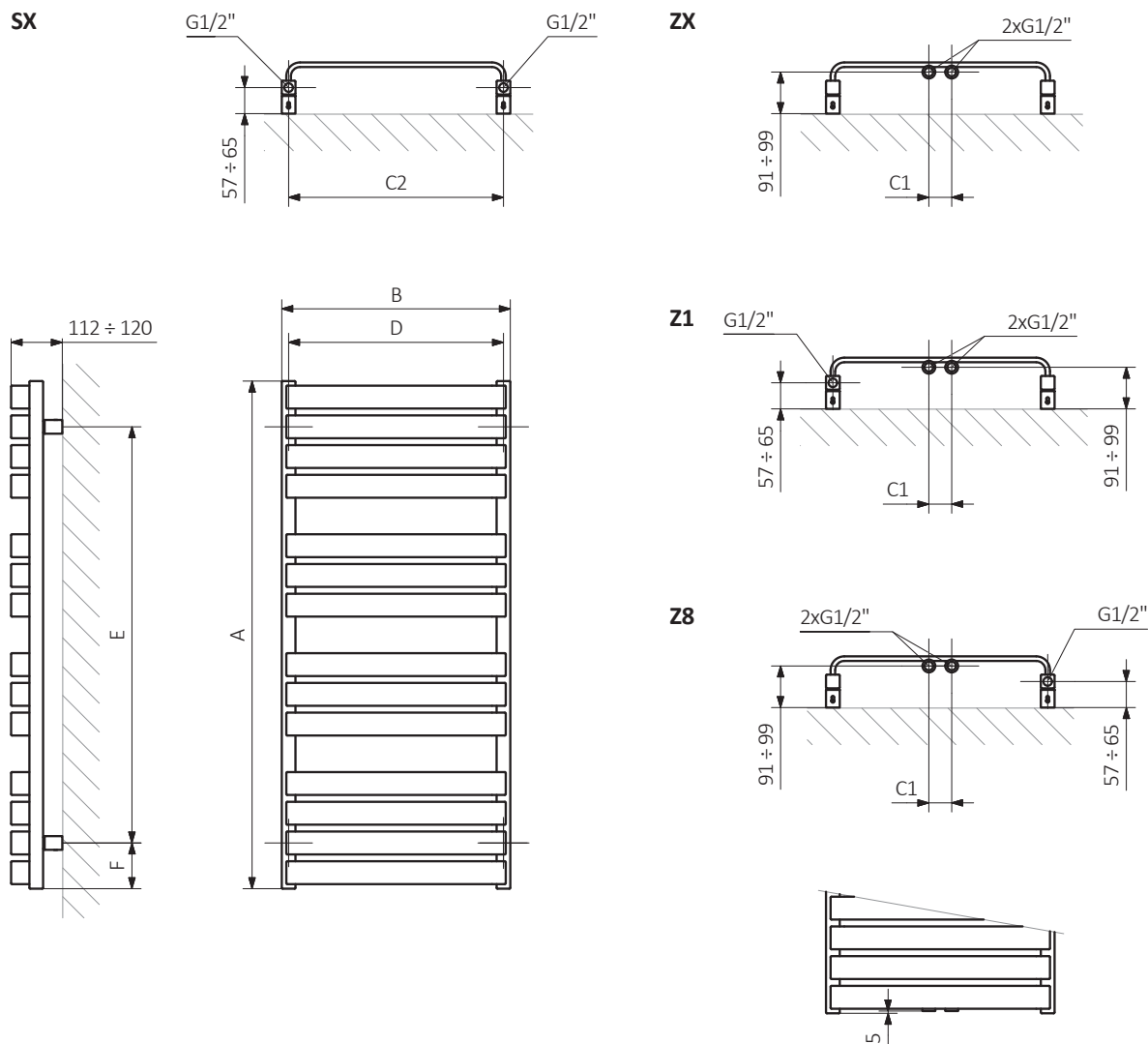
Maximale Betriebstemperatur: 95°C

A ↓ [mm]	B ↔ [mm]	C1 [mm]	C2 [mm]	75/65/20°C [W]	55/45/20°C [W]	☺ [W]	D [mm]	E [mm]	F [mm]	H [dm³]	⚖ [kg]	Artikelnummer <small>Konfigurations code s. 6</small>
655	500	50	470	325	176	300	470	455	100	2,32	12,33	WGWAT065050
655	600	50	570	383	208	400	570	455	100	2,59	14,45	WGWAT065060
785	500	50	470	400	217	400	470	585	100	2,86	15,23	WGWAT078050
785	600	50	570	470	255	400	570	585	100	3,19	17,88	WGWAT078060
915	500	50	470	475	257	400	470	715	100	3,39	18,12	WGWAT091050
915	600	50	570	555	300	600	570	715	100	3,79	21,31	WGWAT091060
1110	500	50	470	553	298	600	470	910	100	4,02	21,19	WGWAT111050
1110	600	50	570	650	350	600	570	910	100	4,48	24,92	WGWAT111060
1695	500	50	470	846	453	800	470	1495	100	6,24	32,94	WGWAT169050
1695	600	50	570	1000	535	1000	570	1495	100	6,96	38,80	WGWAT169060

## Elektrische heizkörper – technische daten:

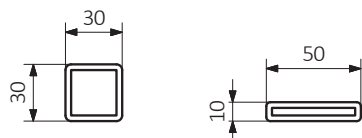
A ↓ [mm]	B ↔ [mm]	☺ [W]	D [mm]	E [mm]	F [mm]	H [dm³]	⚖ [kg]	Artikelnummer <small>Konfigurations code s. 6</small>
655	500	300	470	455	100	2,32	14,21	WLWAT065050
655	600	400	570	455	100	2,59	16,55	WLWAT065060
785	500	400	470	585	100	2,86	17,55	WLWAT078050
785	600	400	570	585	100	3,19	20,46	WLWAT078060
915	500	400	470	715	100	3,39	20,87	WLWAT091050
915	600	600	570	715	100	3,79	24,38	WLWAT091060
1110	500	600	470	910	100	4,02	24,45	WLWAT111050
1110	600	600	570	910	100	4,48	28,55	WLWAT111060
1695	500	800	470	1495	100	6,24	37,99	WLWAT169050
1695	600	1000	570	1495	100	6,96	44,44	WLWAT169060

## Technische Zeichnung:



A – Höhe B – Breite C1-C5 – Anschlussabstand D – horizontaler Wandhalterungsabstand E – Vertikaler Wandhalterungsabstand F – Abstand von der Achse der unteren Wandhalterung bis Unterkante des Kollektors

**Kollektor:** **Rohr:**





Die Tabellen auf den technischen Produkt-Datenblättern stellen Artikelnummern dar, welche die grundlegenden Informationen über die Produkte enthalten. Um die Eigenschaften eines Produktes zu präzisieren muss der Produktcode um einen Konfigurationscode ergänzt werden. Der Konfigurationscode muss nach dem Produktcode geschrieben werden, wie in nachfolgendem Beispiel:

## Aufbau des Konfigurationscodes für Wasser-Heizkörper

WGWAT065050

K916SXE

ARTIKELNUMMER  
(dargestellt in der Tabelle auf der Seite des Produktes)

KONFIGURATIONSCODE  
(von Hand zu ergänzen)

### Konfiguration

**K** **916** **SX** **E**

Verpackungscode    Farbcode    Anschlusscode  
K - karton

## Aufbau des Konfigurationscodes für ElektroHeizkörper mit Heizmedium.

WLWAT065050

K916E1DRYWE1

ARTIKELNUMMER  
(dargestellt in der Tabelle auf der Seite des Produktes)

KONFIGURATIONSCODE  
(von Hand zu ergänzen)

### Konfiguration

**K** **916** **E1** **DRY** **W** **E** **1**

Verpackungscode    Farbcode    Anschlusscode    Heizpatronencode    Code für Kabeltyp Heizpatrone    Farbcode der Heizung  
K - karton  
1 - weiß, 2 - schwarz, 3 - chrom, 4 - Silber

## Epoxid-Grundierung

**E** – Der Code für die Epoxid-Grundierung steht an der Stelle für Nichtstandard-Codes.

WGWAT065050 K916SX **E** — Nichtstandard-Codes

# Warp T



## Legende



Der Heizkörper ist auch als Wasserversion erhältlich.



Der Heizkörper ermöglicht den Anschluss an die Zentralheizungsanlage und den Anschluss einer elektrischen Heizpatrone.



Der Heizkörper ist in einer Elektroversion, befüllt mit einem Heizmedium und mit einer Heizpatrone ausgerüstet, erhältlich. Das Produkt ist werksseitig vorgetestet und einsatzbereit.



Standardvarianten der Anschlussstypen. Das Symbol zeigt wie Zu- und Rücklauf angeschlossen werden müssen sowie den Anschluss für den Thermostatkopf und die Heizpatrone, falls die Möglichkeit für die Montage besteht.



Empfohlene Leistung des Heizstabs für Elektro- und Wasser-/Elektroheizkörper.



Gewicht.



Kapazität.



Der Heizkörper ist auch in Chrom erhältlich.



Auswahl einer Farbe ohne zusätzliche Kosten.